

HERZLICH WILLKOMMEN



14 JAHRE – WAS NUN? WEGE NACH DER UNTERSTUFE

Informationen für die 8. Schulstufe

NOVEMBER 2024

BUNDESGYMNASIUM DORNBIRN



Welche Wege stehen offen?

- ▶ **Verbleib am BG Dornbirn**

Entscheidung Sprachen- oder Wirtschaftszweig
mit zahlreichen Wahl-/Vertiefungsmöglichkeiten

- ▶ **Wechsel in ein anderes Gymnasium**

mit unterschiedlichen Schwerpunkten

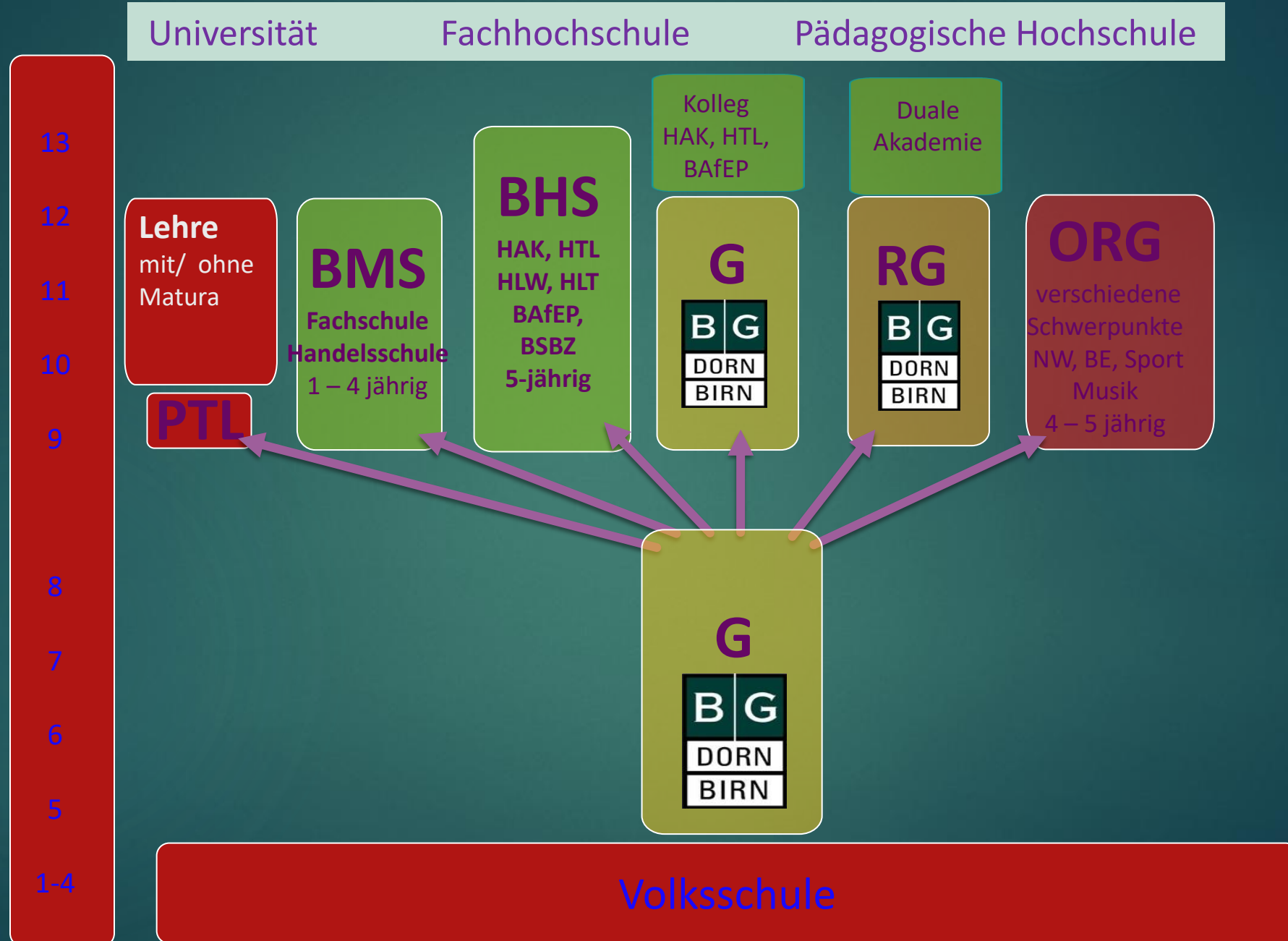
- ▶ **Wechsel in eine BMHS**

HAK, HLW, HTL, BAfEP, HLT, HAS, BSBZ Hohenems, ...

- ▶ **Ergreifen eines Lehrberufes**

mit Polytechnischer Schule (Lehre mit Matura möglich)

Bildungswege



BERUFSBILDENDE SCHULEN

Kaufmännische Schulen



HAK Bezaú
Werkraumschule Bregenzerwald
HAK Kommunikations- und Informationstechnologie, E-Business
www.bws.ac.at

HAK Bludenz
Werkraum-Handelsschule Bludenz
medien.hak
business.hak
www.bhak-bludenz.ac.at

HAK Bregenz
Praxis-HAS
HAK Kulturakademie
HAK Performance Management
HAK Werbeakademie
HAK Sport
HAK Digital Business
Aufbaulehrgang für kaufmännische Berufe

HAK für Berufstätige
www.hak-bregenz.ac.at

HAK Feldkirch
HAS
HAK future campus
HAK Digital Business
www.hak-feldkirch.at

HAK Lustenau
Praxis-HAS
HAK Social-Management
HAK International Management
HAK Finanz-Management
HAK 21st Century Management
www.bhak-lustenau.svv.at

Wirtschaftliche Schulen und Tourismusschulen



HLW Marienberg
Wirtschaftsschule
Fachschule für wirtschaftliche Berufe
Höhere Lehranstalt für wirtschaftliche Berufe
www.marienberg.at

Tourismusschulen Bludenz
Fachschule für wirtschaftliche Berufe
Höhere Lehranstalt für Tourismus
www.tourismusschulen-bludenz.at

FW und HLS Dornbirn
Wirtschaftsfachschule
Fachschule für wirtschaftliche Berufe
Höhere Lehranstalt für Sozialmanagement
www.fw-dornbirn.vobs.at

HLW Institut St. Josef
Wirtschaftsfachschule
Fachschule für wirtschaftliche Berufe
Höhere Lehranstalt für wirtschaftliche Berufe
www.hlw-feldkirch.at

Schulstufe 2. BW Zusätzliche Information



Voraussetzung: HAS, PS I wirts. Berufe, Hörfachschule
Voraussetzung: 17 Jahre, positiver Abschluss der 8. Schulstufe

Technische Schulen



HLW Rankweil
Höhere Lehranstalt für wirtschaftliche Berufe
Höhere Lehranstalt für Kommunikations- und Mediendesign
www.hlwrnkweil.at

HLH Riedenburg
Höherer Lehranstalt für Humanökologie
www.schulenriedenburg.at

GastgeberSCHule für Tourismusberufe
GASCHT
www.gascht.at

Tourismusschule Bezaú
Höhere Lehranstalt für Tourismus
www.bws.ac.at

HTL Bregenz
Fachschule Maschinenbau Plus
HTL Maschinenbau Plus

HTL Elektrotechnik Plus

Kolleg/Aufbaulehrgang Maschinenbau

Kolleg/Aufbaulehrgang Elektrotechnik
www.htl-bregenz.ac.at

HTL Dornbirn
Fachschule für Chemie
Fachschule für Informationstechnik
HTL WirtschaftsingenieurIn

HTL ChemieingenieurIn

HTL für Mode
www.htldornbirn.at

HTL Rankweil
Fachschule Elektronik und Technische Informatik
HTL Bautechnik
HTL Elektronik und Technische Informatik
HTL Informatik
Aufbaulehrgang Elektronik und Technische Informatik
Aufbaulehrgang Bautechnik
www.htl-rankweil.at

Schulstufe 2. BW Zusätzliche Information



Multi Lingua

3 Standorte in Hohenems, Bezaú & Bludenz

Umwelt- und Verfahrenstechnik
Fertigungsverfahren - Kunststoff, Automatisierungstechnik

Robotik, Erneuerbare Energien, Smart Systems, Elektromobilität

Voraussetzung: Matura, BRP, SBP oder fachrelevante Fachschule/Lehre oder Lehre + Vorbereitungslehrgang

Voraussetzung: Matura, BRP, SBP oder fachrelevante Fachschule/Lehre oder Lehre + Vorbereitungslehrgang

Betriebsinformatik, E-Business + Logistik
Industrial Engineering & Management, Produktmanagement + Future Tech

Textilchemie, Chemische Betriebs- und Umwelttechnik
Modeldesign und Grafik

Hochbau, Tiefbau, Heizung & Lüftung, Holzbau

BB, Voraussetzung: fachrelevante Lehre- oder Fachschule

BB, Voraussetzung: fachrelevante Lehre- oder Fachschule

Fremdsprachen, Hotelmanagement

BERUFSBILDENDE SCHULEN

Landwirtschaftliche Schulen



BSBZ Vorarlberg
Landwirtschaft
Ländliche Hauswirtschaft
HL für Landwirtschaft
FS für Berufstätige
www.bsbz.at

Schulen für Sozialberufe



BAfEP Feldkirch
Fachschule für pädagogische Assistenzberufe
Bildungsanstalt für Elementarpädagogik
Kolleg und Kolleg Dual für Elementarpädagogik
www.bafep-feldkirch.at

BAfEP Lauterach
Kolleg für Elementarpädagogik
www.bafep-lauterach.at

HLW Feldkirch
Fachschule für Sozialberufe, Pflege und Gesundheit
Höhere Lehranstalt für Pflege und Sozialbetreuung
www.hlw-feldkirch.at

Schulstufe | 2. BW | Zusätzliche Information



Erneuerbare Energien
Landwirtschaft, Feld- & Gemüseanbau



BB, Voraussetzung: Matura BAP, SBP



Voraussetzung: Matura, BAP, SBP



ALLGEMEINBILDENDE SCHULEN

Allgemeinbildende höhere Schulen und BORG



Gymnasium Bludenz
Gymnasium Kultur & Sprache

Realgymnasium Natur & Technik

ORG Gesundheit & Bewegung

ORG Wirtschaft & Digitales
www.bgbhudenzen.at

Gymnasium Bregenz Blumenstraße
Gymnasium
www.bgb Blumenstrasse.at

Gymnasium Bregenz Gallusstraße
Gymnasium
www.bg-gallus.at

GPG Bregenz Mehrerau (Collegium Bernardi)
Gymnasium
Realgymnasium
www.collegium-bernardi.at

PG Bregenz Riedenburg Sacré Coeur
Neusprachliches Gymnasium
Wirtschaftskundliches Realgymnasium
www.schulenriedenburg.at



Englisch = Französisch/Spanisch = Latein
Kulturelle Bildung



Englisch = Französisch/Spanisch/Latein
Darstellende Geometrie, NW Praktika



Gesundheitsschwerpunkt, Humanbiologie,
FIT-Instruktor:innen Ausbildung



Unternehmerisches Wissen, Digitale
Kompetenzen, Innovatives Gestalten



Drei Fremdsprachen und dem Angebot
bildnerische Gestaltung (Kreativklasse)



Drei Fremdsprachen (Möglichkeit einer
4. Fremdsprache)



Mit zwei Fremdsprachen
Mit sportlicher Ausbildung in Fußball,
Handball und Segeln



Drei Fremdsprachen
Digitale Kommunikation und
Medienkompetenz

Schulstufe | 2. BW | Zusätzliche Information



BG Dornbirn
Gymnasium
Realgymnasium für Wirtschaft und
Naturwissenschaften
www.bgdornbirn.at

B.O.R.G Dornbirn Schoren
Realgymnasium Naturwissenschaft
Realgymnasium Informatik
ORG Kunst

ORG Musik
www.brg-schoren.at

Sportgymnasium Dornbirn
Typ 01 Vielseitigkeit sowie Fußball Mädchen
Typ 02 Leistungssport
Typ 03 Leistungs-/Spitzensport
www.sg-dornbirn.at

BORG Egg
ORG Natur & Technik
ORG Kunst & Design
ORG Musik, Instrumental- & Ensembleunterricht
www.borg.at

BG/ BRG Feldkirch Rebberggasse
Gymnasium
www.gymnasium-feldkirch.at

BRG/BORG Feldkirch Schillerstraße
Realgymnasium mit Schwerpunkt Sprachen
ORG naturwissenschaftlicher Zweig mit Informatik
ORG bildnerischer Zweig
ORG musischer Zweig
Musikgymnasium
www.gys.at

BORG Götzis
ORG naturwissenschaftlicher Zweig
ORG bildnerischer Zweig
ORG musischer Zweig
www.borggoetzis.at

BORG Lauterach
ORG NWT = Natur Wissenschaft Technik

ORG KGT = Kunst Gestaltung Technologie
ORG INS = Musik, Instrumente Songwriting
www.borg-lauterach.at

BG Lustenau
Gymnasium
www.bg-lustenau.at



Mit drei Fremdsprachen
Mit zwei Fremdsprachen, Informatik, Betriebs-
und Volkswirtschaftslehre, Naturwissenschaften in
der Praxis, Finanzmathematik, Business-Englisch



Darstellende Geometrie, Laborunterricht
Informatik, Softwareentwicklung, Mediendesign
Malerei, Plastik, Design, Architektur und
visuelle Medien




WAS ... Webbasiertes AnmeldeSystem


Startseite	Information	Tag der offenen Tür	Eignungsprüfung	Chancenrechner	Zielschulen	Zubringerschulen	Bildungsdirektion	Kontakt
----------------------------	-----------------------------	-------------------------------------	---------------------------------	--------------------------------	-----------------------------	----------------------------------	-----------------------------------	-------------------------


▶ [Startseite](#)

Aufnahmungsverfahren 2025

- Anmeldezeitraum: 1. und 2. Woche des zweiten Semesters (17. Februar 2025 - 28. Februar 2025)
- Die Anmeldung erfolgt bei der Erstwunschschiule.
Wenn möglich, bitten wir Sie darum, die Erstwunschschiule schon in den ersten Tagen aufzusuchen.
- Mitzubringen sind das Original der Schulinachricht mit ausgefülltem Reihungsformular auf der Rückseite sowie das ausgefüllte  [Anmeldeformular](#) und neu für Volksschüler: die schriftlichen Erläuterungen zur Schulinachricht



 [Informationen](#) zum Aufnahmeverfahren

Hier können Sie die Aufnahmechancen für die Schulformen der 9. Schulstufe berechnen lassen:  [Chancenrechner](#)

Unterschiede BHS – AHS (G+RG)



- **Berufsausbildend**
- **Dauer der Ausbildung 5 Jahre**
- **Spezialisierung auf Technik, Wirtschaft, Chemie, ...**
- **Allgemeinbildend**
- **Dauer der Ausbildung meist 4 Jahre**
- **Rundumausbildung in Sprachen, Geisteswissenschaften, Naturwissenschaften, musischen und bildnerischen Fächern**

Dies wird in den Stundentafeln sichtbar!

LEHRPLAN DER HÖHERE LEHRANSTALT FÜR ELEKTROTECHNIK PLUS

mit Vertiefung in den Bereichen Erneuerbare Energien, Robotic, Elektromobilität und Smart Systems

Wochenstunden

Pflichtgegenstände, Verbindliche Übung

Jahrgang Summe
I. II. III. IV. V.

Allgemeinbildende Pflichtgegenstände

Religion/Ethik ¹⁾	2	2	2	2	2	10
Deutsch	3	2	2	2	2	11
Englisch	2	2	2	2	2	10
Geografie, Geschichte und Polit.Bildung ²⁾	2	2	2	2	--	8
Wirtschaft und Recht	--	--	--	3	2	5
Bewegung und Sport	2	2	2	1	1	8
Angewandte Mathematik	4	3	3	2	2	14
Naturwissenschaften	3	3	2	2	--	10

Fachtheorie und Fachpraxis

Energiesysteme	3	3	3	2	2	13
Automatisierungstechnik	2	2	2	2	2	10
Antriebstechnik	--	3	2	2	2	9
Industrieelektronik	--	--	2	2	2	6
Fachspezifische Informationstechnik ²⁾	2	2	2	2	2	10
Computergestützte Projektentwicklung ²⁾	2	2	2	3	4	13
Laboratorium	--	--	3	4	6	13
Werkstätte und Produktionstechnik	8	8	7	4	2	29

Verbindliche Übung

Soziale und personale Kompetenz	2	--	--	--	--	2
---------------------------------	---	----	----	----	----	---

Schulautonome Wahlmodul-Vertiefung

Erneuerbare Energien ⁴⁾	--	--	--	2		2
Robotik ⁴⁾	--	--	--	2		2
Elektromobilität ⁵⁾	--	--	--	--	2	2
Smart Systems ⁵⁾	--	--	--	--	2	2

Gesamtwochenstundenzahl

37	36	38	39	35	185
----	----	----	----	----	-----

Pflichtpraktikum: mindestens 8 Wochen in der unterrichtsfreien Zeit vor dem Eintritt in den 5. Jahrgang

Unterrichtsgegenstand	5G	5RG	6G	6RG	7G	7RG	8G	8RG	Sum OS/G	Sum OS/RG
Religion	2	2	2	2	2	2	2	2	8	8
Deutsch	3	3	3	3	3	3	3	3	12	12
Englisch (1. leb. Fremdsprache)	3	3	3	3	3	3	3	3	12	12
2. Fremdsprache (Lat/Franz/Span)	3	3	3	3	3	3	3	3	12	12
3. Fremdsprache	3		3		3		2		11	0
Geschichte und Politische Bildung	2	2	1	1	2	2	2	2	7	7
Geographie, wirtschaftl. Bildung	2	2	2	2	1	1	2	2	7	7
Mathematik	3	3	3	3	3	3	3	3	12	12
Biologie und Umweltbildung	2	2	2	2			2	2	6	6
Chemie				2	2	2	2		4	4
Physik		2	2	2	2		2	2	6	6
Psychologie und Philosophie					2	2	2	2	4	4
Digitale Grundbildung/Informatik	2	2							2	2
Informatik				1						1
Betriebs-/Volkswirtschaftslehre		1		2		2				5
Naturwissenschaft in der Praxis						3				3
Business English								1		1
Finanzmathematik								1		1
Musik	2	2	1	1	2/0	2/0	2/0	2/0	7/3	7/3
Kunst und Gestaltung	2	2	1	1	2/0	2/0	2/0	2/0	7/3	7/3
Technik und Design										
Bewegung und Sport	2	2	2	2	2	2	2	2	8	8
Modul-Stunden			2	2	2	2	1	1	5	5
Wahlpflichtgegenstände			2	2	2	2			4	4
Soziales Lernen	0,5	0,5	0,5	0,5	0,5	0,5	0,5	0,5	2	2
Summe	31,5	31,5	32,5	34,5	34,5	34,5	33,5	31,5	132	132

Entscheidungsfindung

Zu berücksichtigen sind:

- ▶ **Interessen + Fähigkeiten** (⇒ Tests .z.B. Bifo Talente Check)
 - ▶ Bisherige schulische Leistungsfähigkeit
 - ▶ Begabung, Talent, Interesse (evtl. künstlerische, technische,)
 - ▶ Fleiß und Ausdauer, Belastbarkeit (.....)
- ▶ **Berufliche Realität** - Aufstiegsmöglichkeiten, Bezahlung, Arbeitsbedingungen
- ▶ **Familiensituation** - Wünsche, Erwartungen, ...
- ▶ **Allfällige Eignungsprüfungen** – BAfEP, Sportgymnasium, BORG mit Instrumentalmusik, ... (Näheres auf www.schulanmeldung.at, Information)
- ▶ **Welche Schule ist realistisch?** (Chancenrechner auf www.schulanmeldung.at)

WAS ... Webbasiertes AnmeldeSystem

- Startseite
- Information
- Tag der offenen Tür
- Eignungsprüfung
- Chancenrechner
- Zielschulen
- Zubringerschulen
- Bildungsdirektion
- Kontakt

▶ Chancenrechner

i Hier erhältst du nach Eingabe deiner Noten für jede Schulform der 9. Schulstufe Hinweise zu deinen Aufnahmechancen. Die Angaben sollen dir helfen, deine Wünsche mit den Möglichkeiten in Einklang zu bringen. Da die Chancen auch von der Nachfrage und allfälligen Eignungsprüfungen abhängen, sind die Angaben unverbindlich.

Wähle zuerst deine Schulform:

- AHS (Allgemeinbildende höhere Schule)
- MS (Mittelschule)
- PTS (Polytechnische Schule), BMS (Berufsbildende mittlere Schule), EWF (Einjährige Wirtschaftsfachschule)

Senden



ZU berücksichtigende Faktoren

- ▶ Allgemeinbildung vs. Spezialisierung
- ▶ Wahl- & Vertiefungsmöglichkeiten AHS
- ▶ Klare Berufsvorstellungen (technisch, kaufmännisch, KiGa, etc.)
- ▶ Pflichtpraktikum (2-3 Monate)
- ▶ Matura nach 4 oder 5 Jahren
- ▶ Wochenstundenpensum (29-32 h vs. 36-39 h)
- ▶ Aktivitäten außerhalb der Schule – Sport, Musik, intensives Training...
- ▶ Auslandssemester – Wiedereinstieg

Gymnasium

Drei Fremdsprachen (Englisch; Latein;
Französisch oder Spanisch)

3. Sprache mit 11 Stunden

wenn Latein → Spanisch

wenn SPA/F → Latein

Vorteil:

Eine weitere Wahlmöglichkeit für
die schriftliche Matura.



Realgymnasium für Wirtschaft und Naturwissenschaft

Zwei Fremdsprachen (Englisch + so wie in der
3. Klasse gewählt)

- Informatik (6. Klasse, 2 Stunden)
- Betriebs- und Volkswirtschaftslehre
(5. – 7. Klassen, 5 Stunden, mit UP)
- Naturwissenschaften in der Praxis
(7. Klasse, 3 Stunden)
- Finanzmathematik (8. Klasse, 1 Stunde)
- Business-Englisch (8. Klasse, 1 Stunde)

„Ausgleich“ zum Gymnasium: Schularbeiten in BVL; Tests in anderen Fächern

Möglichkeit die Langsprache zu behalten, aber keine weitere neue Sprache
dazuzunehmen!

UNTERNEHMERPRÜFUNG



Prof. Anne-Kathrin Blum

Die Gesamtzahl der „JungunternehmerInnen“, die den Unternehmerführerschein am BGD erworben haben, beläuft sich auf 370. Insgesamt wurden bereits über 1700 Modulzertifikate, die die Module, A, B, C, UP umfassen, an unserer Schule absolviert.

BESONDERES IN DER OBERSTUFE (G UND RG):

vorarlbergweit einzigartig:

9 schülerautonome Wahlstunden

→ Individualisierung entsprechend den eigenen Fähigkeiten, Neigungen und Interessen

→ Module als 5-stündiger Schwerpunkt

→ Wahlpflichtfächer mit 4 Stunden zur Erweiterung

Als Kurse angelegt

- Ausschreibung mit Inhalt und Lehrperson(en)
- kleine Gruppen
- geblockt möglich

→ **Mensch.Natur.Technik**

→ **Chinesisch**

→ **Gestaltung.Medien.Kunst**

→ **Les.seh.kom (Lesen - Sehen - Kommunizieren)**

→ **Italienisch**

→ **Psychologie und Philosophie**

→ **SOKO (Sozialkompetenz)**

→ **Mathematik+**

Wir können Sprache:

1. Deutsch
2. Englisch
3. Französisch
4. Latein
5. Spanisch
6. Chinesisch
7. Italienisch
8. Russisch





BG DORN BIRN BILDET!
DIE LERNWELT MIT ZUKUNFT.



Psychologie &
Philosophie

MODULE AM BG DORN BIRN

Modul Italienisch

- 6° classe 2 ore
- 7° classe 2 ore
- 8° classe 1 ora

„Espresso 1“
Simon Wirthensohn

MODUL SOZIALKOMPETENZ



GESTALTUNG MEDIEN KUNST

Künstlerisch praktische Vertiefung in 3 Semestern

- 1. Semester: Einführung in die Gestaltung
- 2. Semester: Gestaltung in der Medien- und Kommunikationswelt
- 3. Semester: Gestaltung in der Architektur & Produktdesign

GESTALTUNG: Grafikdesign, Typografie & Visuelle Kommunikation

Mensch. Natur. Technik.

Naturwissenschaftliches Modul

MATHE+

ODER
WAS DU SCHON IMMER ÜBER MATHE WISSEN WOLLTEST,
DICH ABER NIE ZU FRAGEN TRAUSTEST

ZUSATZANGEBOTE

FREIFÄCHER

- Schach
- Robotics
- First Lego League
- Unesco-Gruppe
- Umweltzeichengruppe
- Fremdsprachenwettbewerb
- Sprachzertifikate

ERASMUS+ - SCHULE

- Sprachenaustausch in Spanien und Frankreich

MEHRMONATIGE AUSLANDSAUFENTHALTE

Beratung und ideelle Unterstützung

MEHRTÄGIGE SCHULVERANSTALTUNGEN

- Sportwoche am Gardasee
- Projektwochen (Wien, Berlin, Paris, Rom, Valencia,...)
- Partnerschulen in Boston
- China/Taiwan
- Armenien

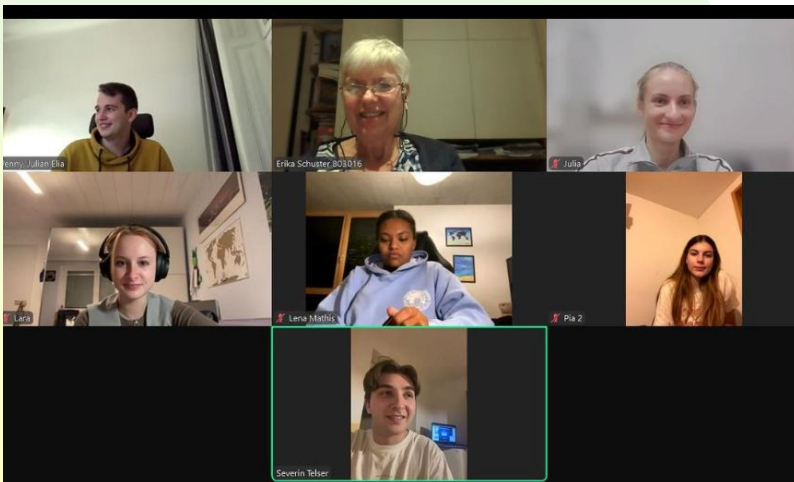


Ziel:

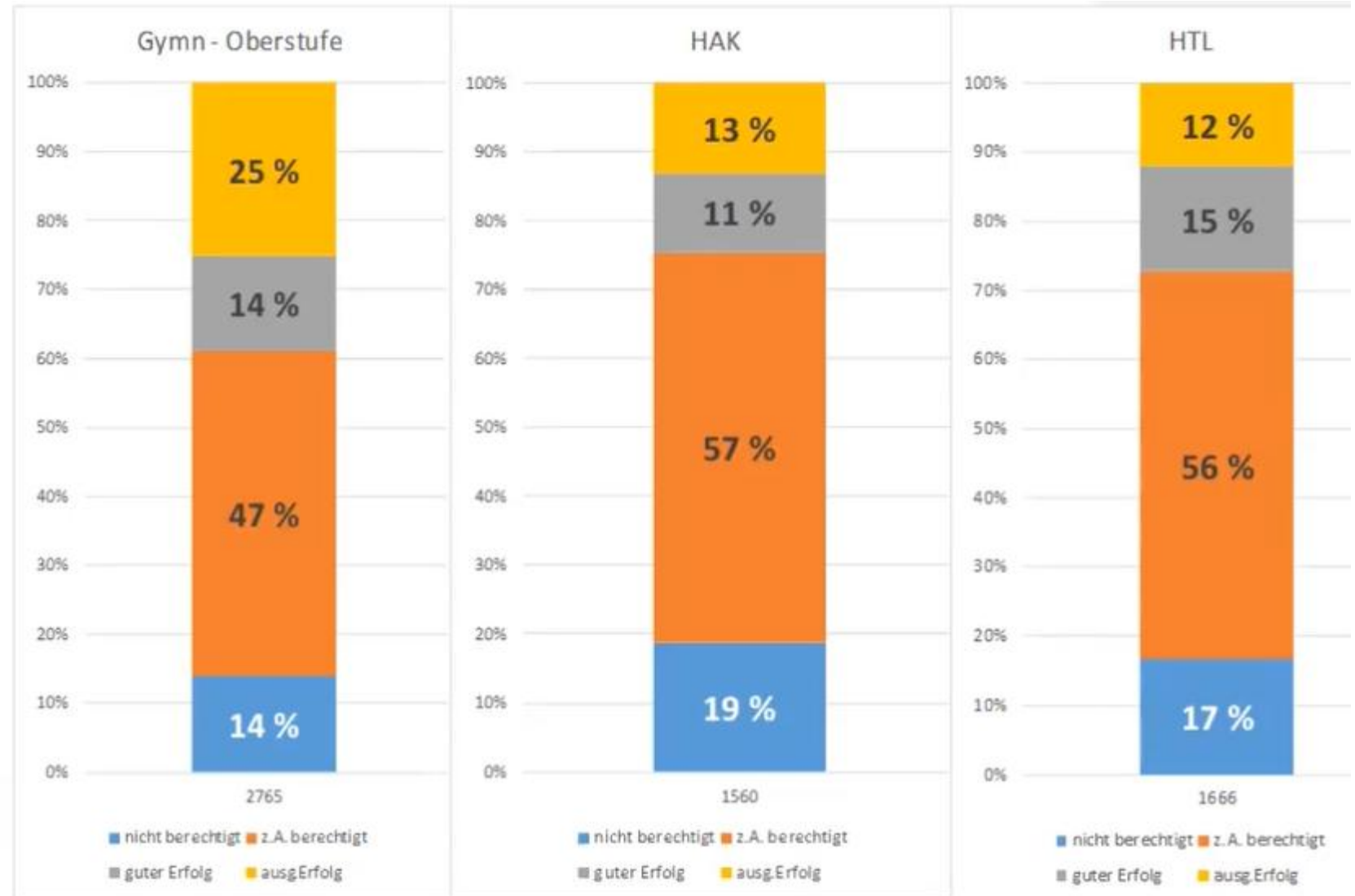
alle Schüler/innen je nach Fähigkeiten besonders zu fördern

Was:

- Drehtürmodell in den Sprachen
- Interessenskurse im Rahmen der Freifächer
- Schülerstudium ab der 7. Klasse: Kooperation mit FH und UNI Liechtenstein etc.
- BGD-Schüler/innen studieren an Universitäten
- Studienstiftung der Österreichischen Akademie der Wissenschaften – Betreuung unserer Schüler/innen
- Teilnahme an Wettbewerben (Sprachen, Robotics, im Umweltbereich, etc.)

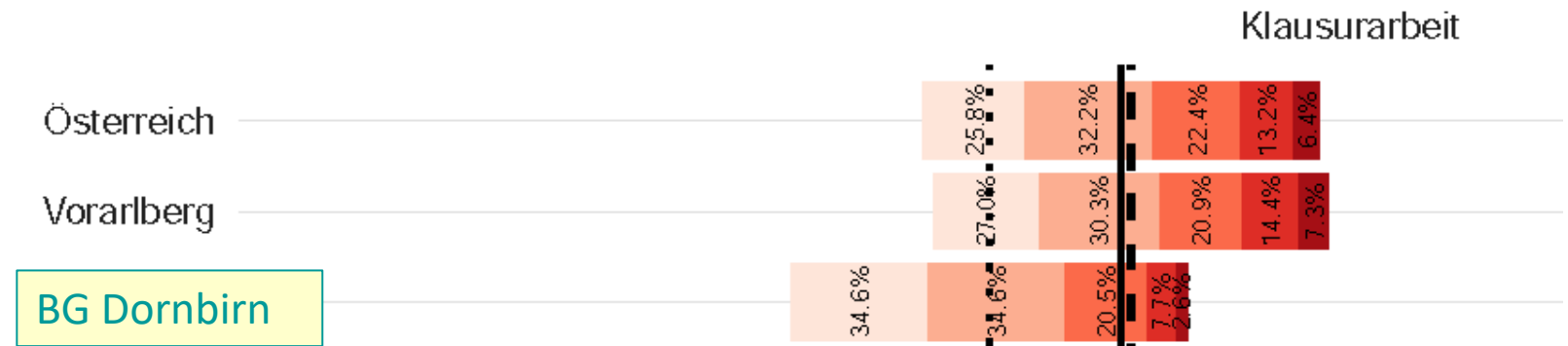


SCHULERFOLG

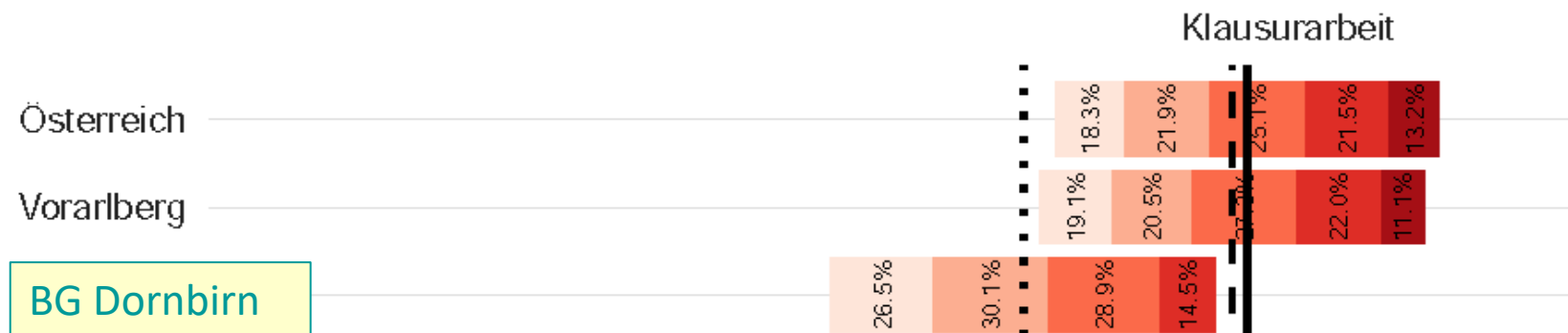


ERFOLGREICH BEI DER REIFEPRÜFUNG 2024

Englisch Notenverteilung



Mathematik Notenverteilung



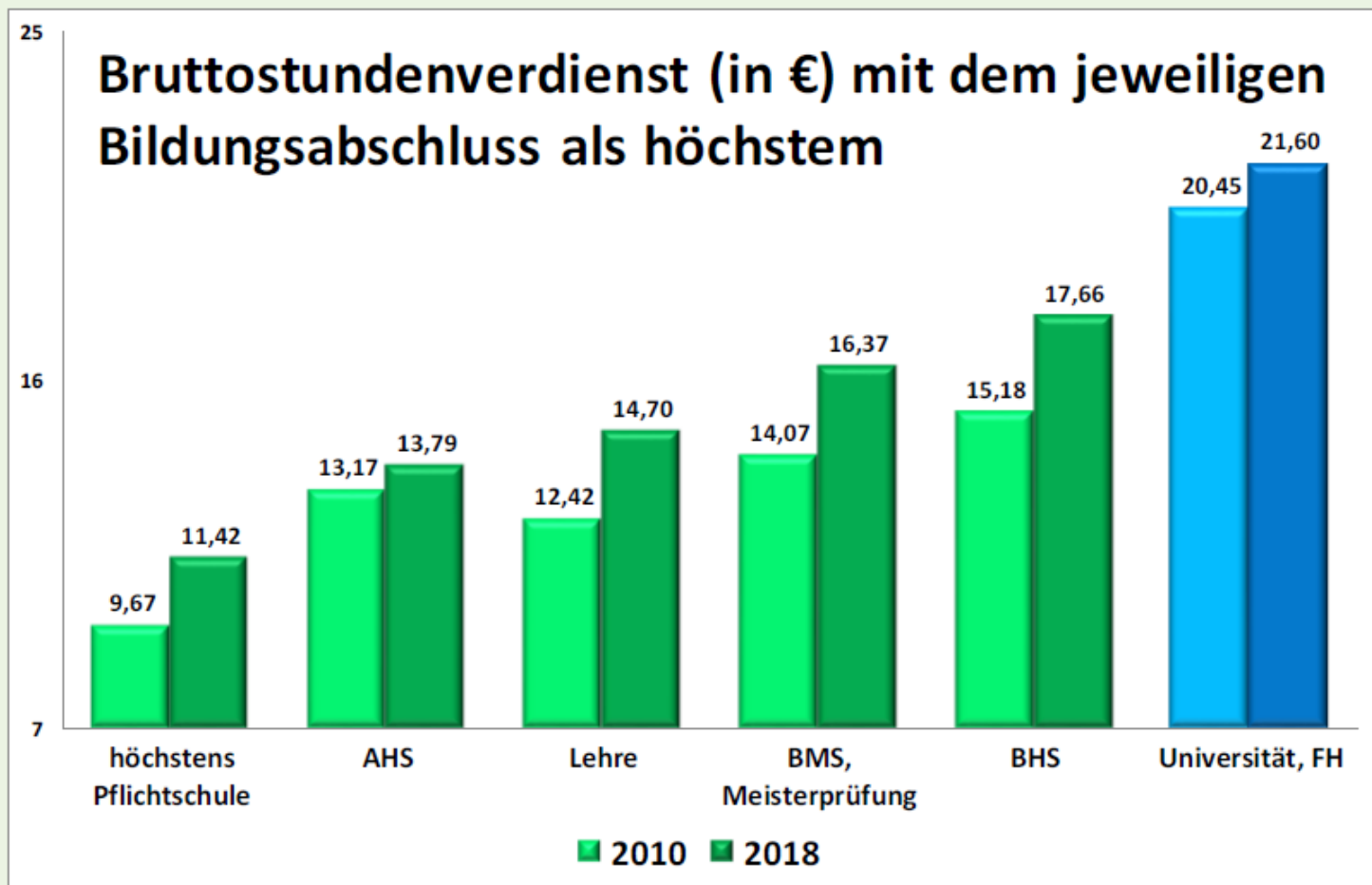
AUFNAHME AN DIE ETH-ZÜRICH



Land	Zulassungsbedingungen
Österreich (L & B)	<p>Reifezeugnis mit folgendem Nachweis: Unterricht in den Fächern 1. Mathematik 2. Physik oder Chemie oder Biologie und 3. Unterrichtssprache oder Fremdsprache während der letzten zwei Jahre vor dem Gymnasialabschluss. Diese Fächer müssen Gegenstand der Reifeprüfung (Abschlussexamen) gewesen und mit einem Notendurchschnitt von mindestens 70% des Maximalwerts abgelegt worden sein. Zudem müssen vier weitere Fächer aus den folgenden Disziplinen Gegenstand der Gymnasialausbildung der letzten drei Jahre gewesen sein: Physik, Chemie, Biologie, Informatik, eine weitere Sprache, Geografie, Geschichte, Wirtschaft.</p> <p>Andernfalls: reduzierte Aufnahmeprüfung.</p> <p>Reifezeugnis:</p> <ul style="list-style-type: none">- Reifezeugnis einer allgemein bildenden höheren Schule (AHS)



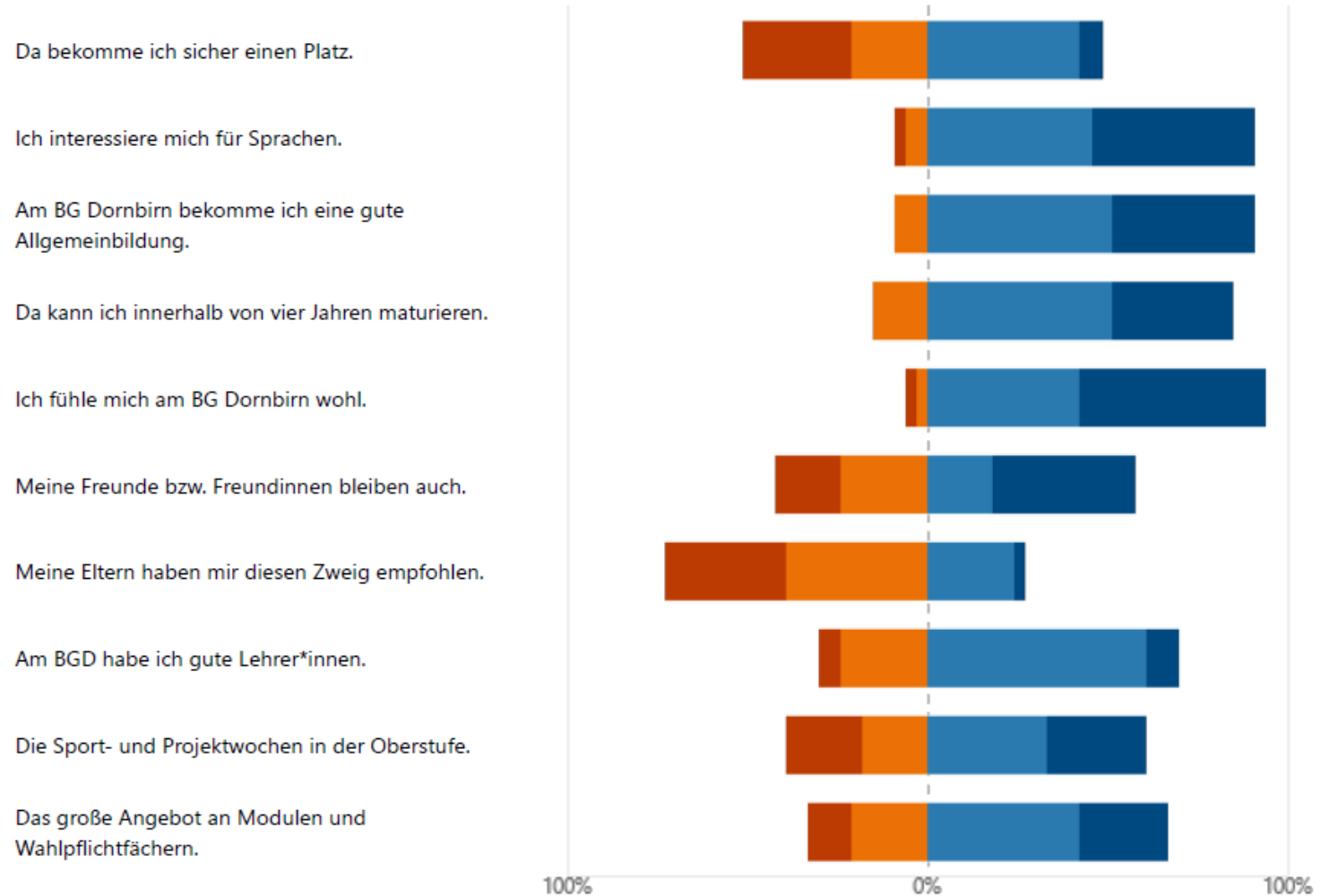
NACH DER AHS-MATURA



Quelle: Statistik Austria (Hrsg.), Abfrage vom 20. Mai 2021.

MOTIVE 2023 5. KLASSE - SPRACHENZWEIG

■ unwichtig- stimmt überhaupt nicht ■ eher unwichtig - stimmt eher nicht ■ eher wichtig - stimmt eher
■ sehr wichtig - stimmt vollkommen



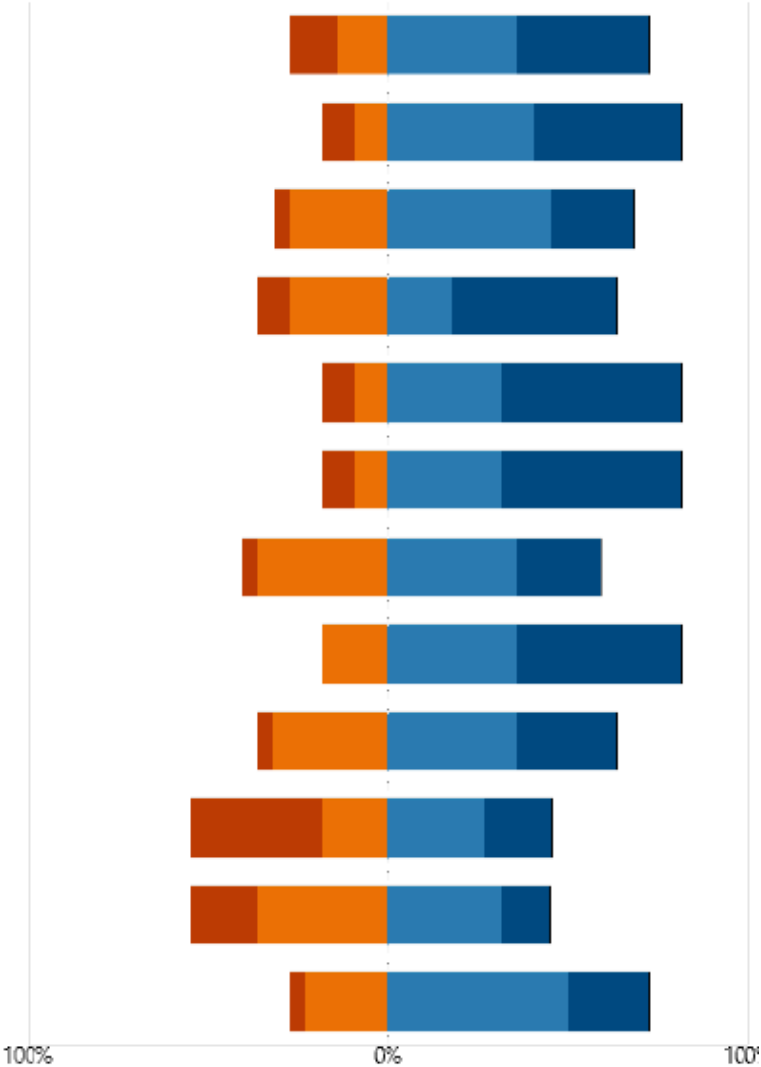
n=110

MOTIVE 2023 5. KLASSE-REALGYMNASIUM



■ unwichtig- stimmt überhaupt nicht
 ■ eher unwichtig - stimmt eher nicht
 ■ eher wichtig - stimmt eher
 ■ sehr wichtig - stimmt vollkommen

- Da bekomme ich sicher einen Platz.
- Ich habe Interesse an den wirtschaftlichen Fächern.
- Ich habe naturwissenschaftliches Interesse.
- Ich bekomme keine zusätzliche Fremdsprache.
- Am BG Dornbirn bekomme ich eine gute Allgemeinbildung.
- Da kann ich innerhalb von vier Jahren maturieren.
- Ich kann den Unternehmerführerschein machen.
- Ich fühle mich am BG Dornbirn wohl.
- Meine Freunde bzw. Freundinnen bleiben auch.
- Meine Eltern haben mir diesen Zweig empfohlen.
- Portfolios
- Am BGD habe ich gute Lehrer*innen.



n=110

ANMELDEVERFAHREN



Anmeldung nur an der Wunschschiule mit Original-Semesterzeugnis.

Angabe, an welche anderen Schulen man gegebenenfalls bereit ist auszuweichen (genaue Reihung wichtig).



Mintgütesiegel

Bezirk Dornbirn			
1	826		BG Dornbirn - Gymnasium (AHS, NMS/F/SP)
2	827		BG Dornbirn - Realgymnasium für Wirtschaft und Naturwissenschaft (AHS, NMS/F/SP)
5	828		BG Lustenau – Gymnasium (AHS, NMS/F)
	903		B.O.RG Dornbirn Schoren - Realgymnasium Naturwissenschaft (AHS, MS)
	904		B.O.RG Dornbirn Schoren - Realgymnasium Informatik (AHS, MS)
	905	E	B.O.RG Dornbirn Schoren – Kunst und Design
3	906		B.O.RG Dornbirn Schoren - Musik
		
4	954		HAK Lustenau - Handelsakademie, 5-jährig

AUFNAHMEVERFAHREN

Reihung aller angemeldeten Schüler/innen durch die aufnehmende Schule auf Grund der Semesterzeugnisse.

- M/D/E x 2
- L/F/SPA x 2
- GPB/GWB/BIOB/CH/PH x 1

Mitteilung über die vorläufige Aufnahme

- * an Wunschsule/Zweig (Erstwunsch) bis Ende März 2025
- * an Ersatzschule durch BD bis Mitte Mai 2025

Aufnahme ist verbindlich, sofern die Aufnahmevoraussetzungen gegeben sind und das Jahreszeugnis bis Montag, den 7. Juli 2025, abgegeben wird.



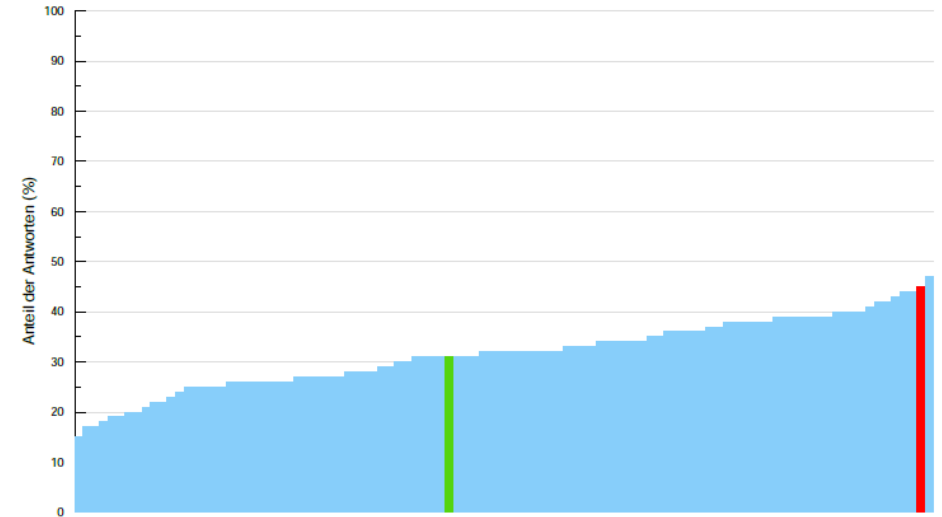
Sieger Citizen Science
Award 2023

V-FEEDBACK 2024; N=470

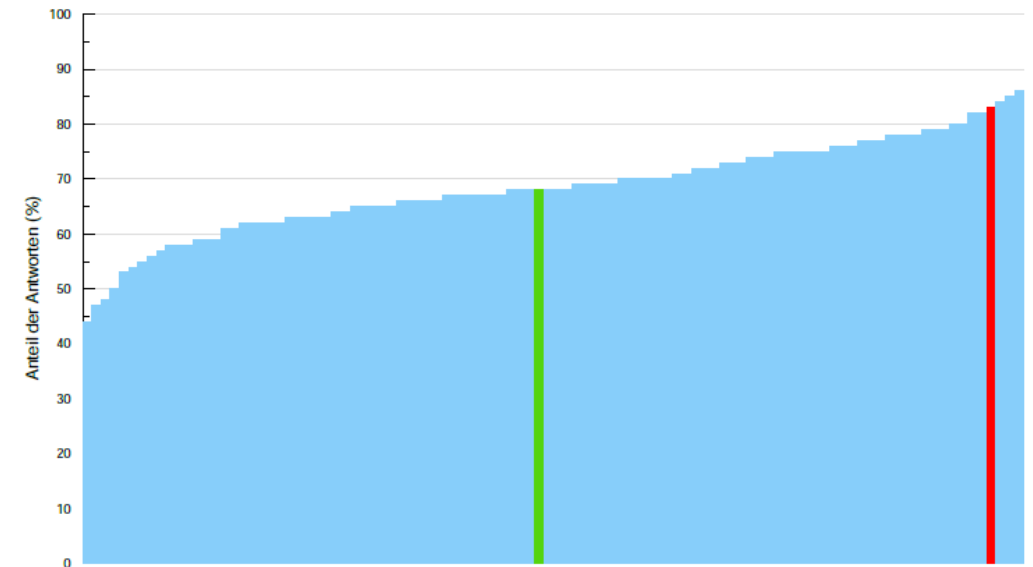
EXTERNE EVALUATION DES BUNDESMINISTERIUMS

Auch der Großteil der Erziehungsberechtigten ist mit der Schule zufrieden. Sie stehen überwiegend voll und ganz hinter der Schule, empfehlen sie gerne weiter und sind sehr froh, dass ihre Kinder diese besuchen. Sie schätzen die Bereitschaft, neue Wege zu beschreiten, die Qualität der Klassengemeinschaften, die positive humanistische Tradition der Schule sowie das breitgefächerte Bildungsangebot, wodurch die Absolventinnen und Absolventen selbstbewusst und weltoffen ihren Weg ins Leben antreten können.

Kind hat bei fast allen Lehrkräften Freude und Interesse am Unterricht
Rückmeldung der Eltern



Kind geht gerne in diese Schule
"stimmt genau/stimmt" - Sicht der Eltern

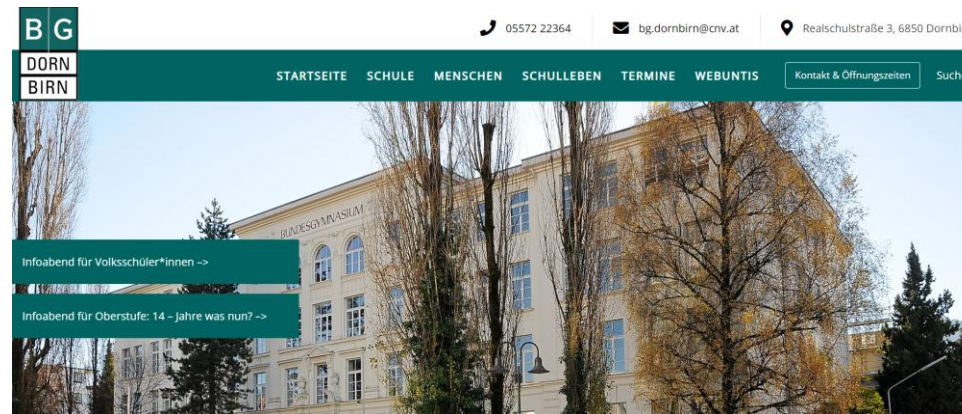


Jeder Balken stellt das Ergebnis einer Vergleichsschule dar.
Der Wert für die eigene Schule ist rot, der Durchschnittswert aller Schulen ist grün unterlegt.

WEITERE INFORMATIONEN



Info-Folder, Vorstellungsvideo und Jahresberichte auf unserer Homepage
www.bgdornbirn.at



Bundesgymnasium Dornbirn



Folgen Sie uns auf Instagram:
[@bg_dornbirn](https://www.instagram.com/bg_dornbirn) •
[@bgd_official_1878](https://www.instagram.com/bg_dornbirn) •
[@bgd_official_1878](https://www.instagram.com/bg_dornbirn)



Eine gute Wahl für eine erfolgreiche Zukunft wünscht Ihnen das Team des BG Dornbirn!

Danke für Ihren Besuch!

